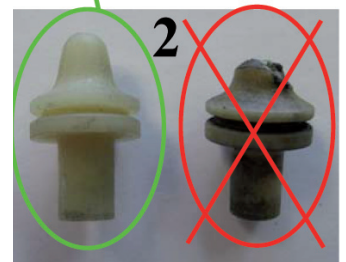
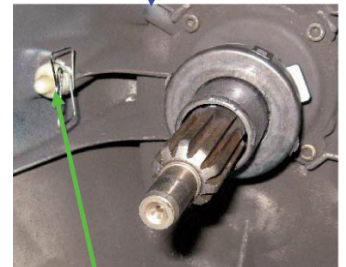
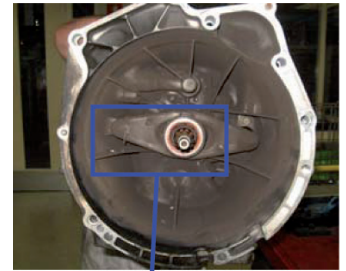
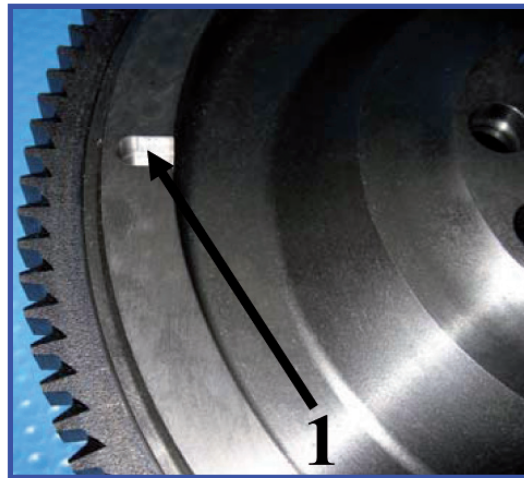


KIT 835044



Tightening torque - Couple de serrage
- Kupplungsdrehmoment
- Par de apriete - Coppia di serraggio
- Aandraaimoment

110 Nm

- Pour les remplacements suivants utilisez
- Bei späteren Kupplungsreparaturen benutzen Sie das Folgekit - En los siguientes cambios utilice
- Per le prossime sostituzioni utilizzare - Bij toekomstige vervanging gebruik
- For future replacements use **Kit # 828099**
(sans volant moteur - ohne Schwungrad - sin volante - senza volano motore - zonder vliegwiel)



THIS FLYWHEEL HAS THE SAME ELEMENTS FOR ADJUSTMENT AND IGNITION TIMING PICK UP AS THE FLYWHEEL THAT YOU ARE GOING TO REPLACE:

1. The crankshaft locking pin hole for the timing tool locking pin has the correct required position
2. Check fork pinball for excessive usage. Replace if necessary.



CE VOLANT A LES MÊMES ELEMENTS POUR LE REGLAGE ET LA GESTION DE L'ALLUMAGE QUE CELUI QUE VOUS ALLEZ REMPLACER:

1. Trou de blocage du vilebrequin pour les interventions nécessitant un référencement angulaire de celui-ci
2. Contrôler l'appui de la fourchette, remplacer si nécessaire.



BEI DIESEM SCHWUNGRAD SIND DIE BEFESTIGUNGSPUNKTE UND DIE ZÜNDMARKIERUNGEN AN DEN GLEICHEN POSITIONEN WIE BEI DEM ALTEN SCHWUNGRAD:

1. Das Loch zum Blockieren der Kurbelwelle sitzt an der vorgeschriebenen Position
2. Den Abstützbolzen auf Verschleiß überprüfen, und gegebenenfalls auswechseln.



ESTE VOLANTE TIENE LOS MISMOS DISPOSITIVOS PARA LA REGULACIÓN Y LA GESTIÓN DEL ENCENDIDO QUE EL QUE SE DISPONE A SUSTITUIR:

1. Taladro de bloqueo del cigüeñal para las intervenciones que necesitan una referencia angular del mismo
2. Verificar el desgaste del pinball de la horquilla. Sustituir si es necesario.



QUESTO VOLANO HA GLI STESSI ELEMENTI PER LA MESSA IN FASE DEL SENSORE DI GIRI DEL VOLANO CHE STATE SOSTITUENDO:

1. Il foro di bloccaggio per la messa in fase è nella stessa posizione
2. Controllare il perno di fissaggio della forcella e in caso di usura eccessiva sostituirlo.



DIT VLEGGWIEL HEEFT DEZELFDE EIGENSCHAPPEN M.B.T. HET OPPIKKEN VAN HET ONTSTEKINGS-SIGNAAL ALS HEY VLEGGWIEL DAT U VERVANGT:

1. Het gat voor het fixeren van het vliegwiel t.o.v. de krukas zit op de juiste positie
2. Controleer de kogel van de koppelingvork op slijtage. Vervang deze indien nodig.



KIT 835044

